

NEWSPORTS

CANADA

Tissu NOIR
65% coton
35% polyester - 300g/m²

CORDURA NOIR

Dossier
Technique

BLOUSON

Fils: 

MT_XB0810

Date: 16/05/2018

RENFORT
CORDURA AUX
EPAULES
(à cheval sur
la couture)

50 mm

Patte à pression
pour fixation d'une
polaire amovible

Cordura coudes
Couture de maintien
en croix

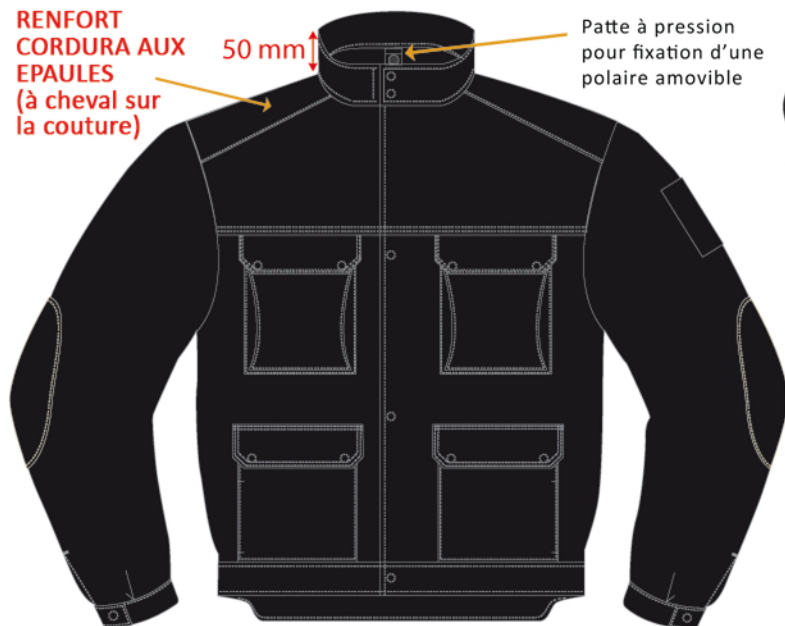
Etiquette vêtement:

Newsports

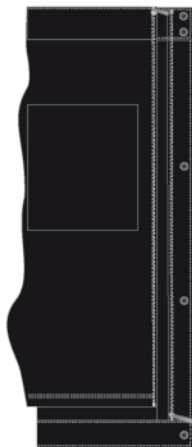
Fabrication 2018

TAILLE BLOUSON

65% coton / 35% polyester 300g/m²



DEVANT



A l'intérieur du blouson, un système de fixation par
fermeture à glissière pour gilet polaire amovible

- Col cheminée de 50 mm de large fermé par 2 pressions métal cachées
- Patte à pression à l'intérieur du col pour fixation d'un gilet polaire amovible
- Ouverture par fermeture à glissière métal avec tirette de préhension aisée, sous patte maintenue par 5 pressions métal cachées, dont 2 au col et 1 à la ceinture
- Empiècement devant et dos
- Pièces de Cordura noir plaquées aux épaules (à cheval sur la couture) et aux coudes (couture en croix) pour frottements
- 2 poches poitrine prises dans l'empiècement, à soufflets + rabat 2 pressions métal cachées
- 2 poches basses plaquées, à rabat 2 pressions cachées, à double entrée (haut et latéral)
- Poignets rapportés à soufflet + patte de serrage 2 pressions métal cachées
- Serrage dos par pattes + 2 pressions de réglage
- Dos couvre-reins
- Soufflets dos sous l'empiècement
- Support pour écusson auto-agrippant de 65 x 80 mm sur manche gauche

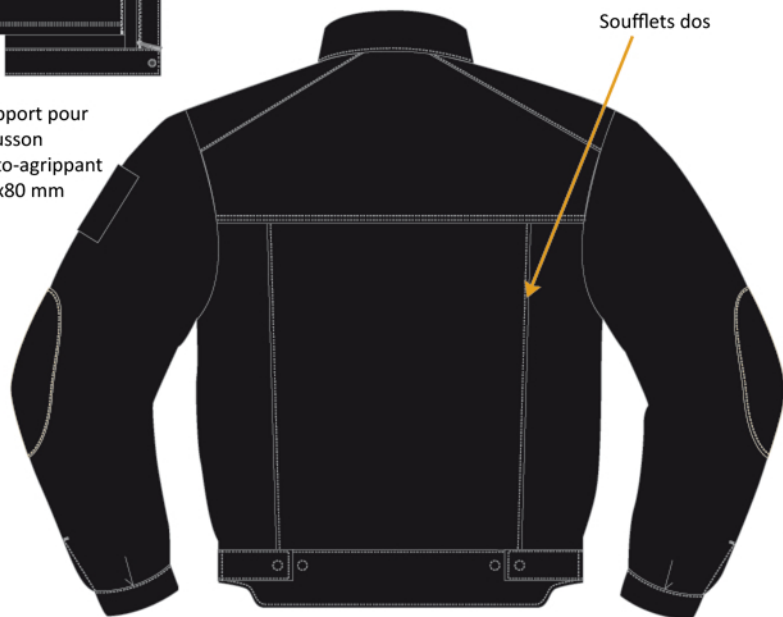
MONTAGE:

Surjet 3 fils + double aiguille (total 5 fils) partout, idem sur poches

Sur tous les vêtements, l'intérieur des surjets sont en couture à plat.

Support pour
écusson
auto-agrippant
65x80 mm

Soufflets dos



DOS

Poignets à soufflet
+ patte de serrage
2 pressions



BON POUR ACCORD