

Parements d'entrée de poche 20 mm de large contrastés sur les 3 poches

A

Points d'arrêt sur les 3 poches

Etiquette taille et composition intérieur côté  
**AVEC LE NOM DE L'ARTICLE**  
(ici : **MONTAUBAN**)



Les visuels sont la propriété de la société Newsports Miramas. Toute reproduction est interdite sans notre autorisation.

**MONTAGE:** Safety + Surpiqûre simple aux poches plaquées et col

**TISSU POSSIBLE**

TISSU PRINCIPAL: CONVOY 1

TISSU D'OPPOSITON: KP BLANC 2

**FIL**

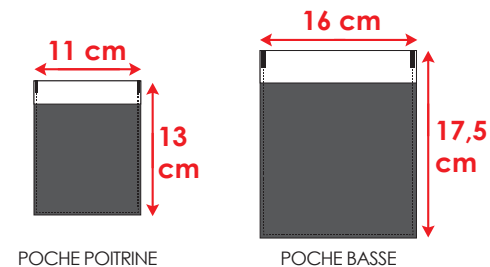
Ton / Ton 1

Ton / Ton 2

**BOUTONS**

A Gripper

**EMBALLAGE SACHET NOM DE LA BLOUSE + TAILLE**



**NEWSPORTS**

ANNÉE: 2020

**COMPOSITION**

65% Polyester  
35% Coton  
195 g/m<sup>2</sup>

**COULEURS**

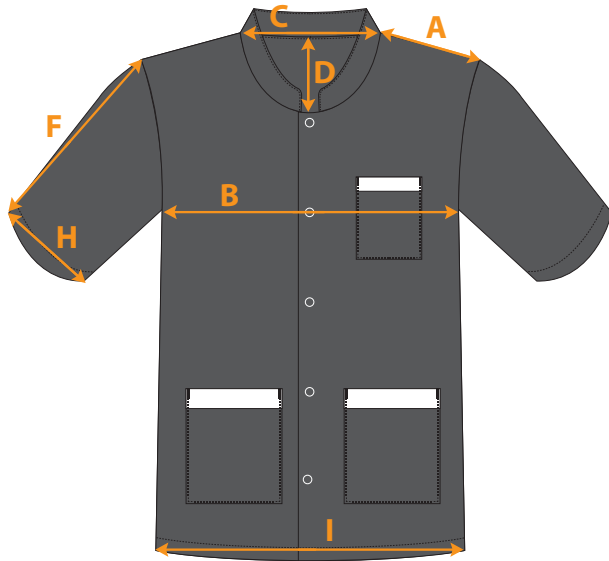
1 Gris  
2 Blanc

**STYLE / REFERENCE**

Référence: MONTAUBAN

Type article: TUNIQUE HOMME

DATE: 29/09/2020



### TABLEAU DE MESURES TUNIQUE HOMME MC - MONTAUBAN

		36/38	40/42	44/46	48/50	52/54	56/58	60/62
<b>A</b>	LONGUEUR POINTES EPAULES		17	17,5	18	18,5		
<b>B</b>	DEMI TOUR POITRINE (PRIS EN BAS DE L'EMMANCHURE)		54	56	61	64		
<b>C</b>	LARGEUR ENCOLURE		17	18	19	19,5		
<b>D</b>	PROFONDEUR ENCOLURE ("V")		9,5	9,5	9,5	10		
<b>E</b>	LONGUEUR DOS (DU L'ENCOLURE AU BAS DE VETEMENT)		79	79	80	80		
<b>F</b>	LONGUEUR MANCHE		28	29,5	30,5	31		
<b>G</b>	DEMI TOUR EMMANCHURE (DE POINTE A POINTE)		25	26,5	28	29		
<b>H</b>	DEMI TOUR BOUT DE MANCHE		17	18	19	19,5		
<b>I</b>	DEMI TOUR DE BAS DE VETEMENT		54	56	61	65		

#### COMPOSITION

65% Polyester  
35% Coton  
195 g/m<sup>2</sup>

#### COULEURS



#### STYLE / REFERENCE

Référence: MONTAUBAN

Type article: TUNIQUE HOMME

**NEWSPORTS**

ANNÉE: 2020

DATE: 29/09/2020